

2024.04



ユニットハウス

高級感溢れるデザインと優れた機能性
セミオーダーで質の高い空間を実現

企画・販売元

株式会社アオミグローバル

大阪府大阪市中央区淡路町4-7-5-7F
TEL:06-6563-7517 FAX:06-6563-7518

参考費用詳細

標準タイプの下記サイズを活かしながら、追加オプションを
ご選択頂くことで、お客様のご使用に合わせたご提案が可能です。

〔内訳〕 18㎡ 3,000mm×5,950mm (外寸) の場合

本体	¥473,000
現地工事費	¥88,000～
資材輸送費	¥66,000～ (弊社倉庫(兵庫県加東市)を起点に距離で算出)
〔オプション〕	
手動式シャッター	¥66,000
2次電気工事	¥38,500～
熱交換換気扇	¥25,000～
タイルカーペット	¥1,320/㎡



製品仕様

商品名	ユニットハウス	重量	約1350kg
材質	フレーム/鉄骨 窓/複層ガラス パネル/スチール 床材/コンパネ	オーダー範囲	サイズ・色・付帯設備
サイズ	幅2~3 奥行3~6 高2.5~3 (m)	適用温度範囲	-30度~+45度
用途	居住用対応可、 事務所や倉庫など様々	耐久年数目安	10~15年

外観デザイン案

左上の標準タイプを基に、各種オーダー可能です。



価格詳細



標準ユニットハウス本体

- 幅2×奥3×高2.8m ￥308,000
- 幅2.5×奥3×高2.8m ￥319,000
- 幅2×奥4×高2.8m ￥330,000
- 幅2.5×奥4×高2.8m ￥352,000
- 幅3×奥6×高2.8m ￥473,000
- 幅3×奥6mガラス張り ￥610,000

細かく、ご希望のサイズでオーダーを承ることも可能です。

+お好きなオプションを追加可能

- 2次電気工事 (2口コンセント+LED照明1点) ￥38,500~/棟
- 屋上デッキ ￥352,000~/棟
- 三角屋根 ￥165,000/18㎡
- 両開きドア ￥33,000/点
- ガラス窓追加 (FIXタイプ) ￥16,500/㎡
- 手動式シャッター (鍵付き) ￥66,000
- トイレユニット ￥165,000
- タイルカーペット ￥1,320~/㎡

上記に記載のない場合でも、必要な設備が御座いましたら別途ご相談下さい。

現地工事費/輸送費一覧

〈注意事項〉

※設置場所は、4T車が進入し駐車できるスペースがあることが条件となります。

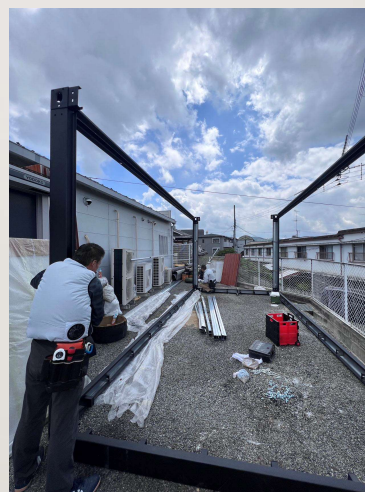
※また、トラックからの荷下ろしはお客様も手伝って頂けると幸いです。

※現地工事は兵庫県から出張でお伺いいたします。

4Tトラックで設置場所迄の輸送費

- 例) 兵庫県から東海地方 7.7万円
- 例) 兵庫県から中国地方 7.7万円
- 例) 兵庫県から関東地方 8.8万円
- 例) 兵庫県から九州地方 13.2万円

※タイミングによって更にお安くなる場合がありますので都度ご相談下さい。



設置場所での施工費

標準タイプの組立費 @8.8万円～

日程追加費 @4.4万円/日

出張費（遠方の場合）@5.5万円~/日

※1 基本は1日に最大1棟組み立てるペースとなります。

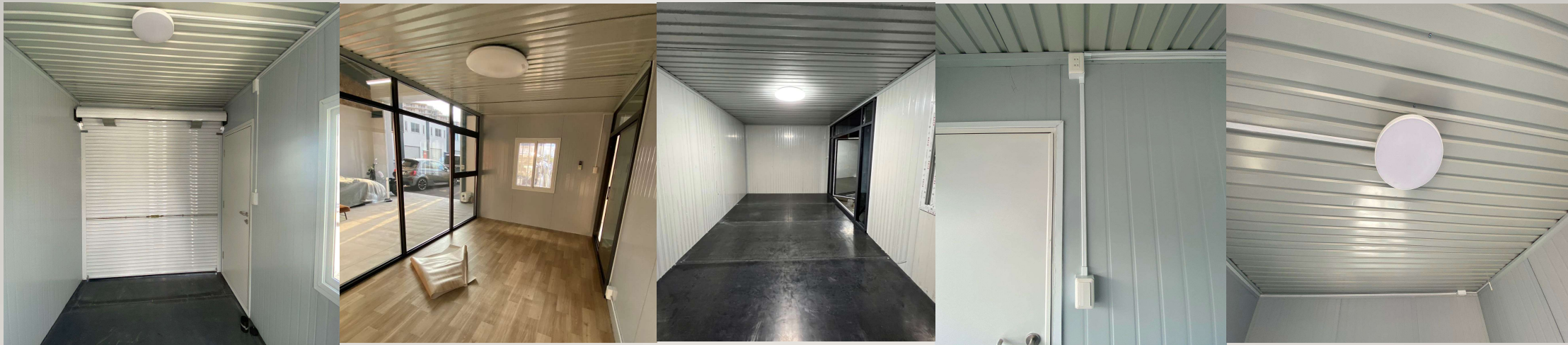
（例として4棟ご注文頂きますと最低4日間の工期となります。1日目は日程追加費不要ですが、2日目以降は必要となります。）

※2 出張費の内訳は交通費+宿泊費となります。

（出張する地域により、交通費が前後します。）

設置後内装イメージ

※電気設備やシャッター、CF施工はオプションとなります。



設置後外観イメージ

※全て弊社で国内にて設置・撮影したものです。類似品にご注意下さい。



オプションイメージ

ガラス張り取り付け例



デッキ・庇・階段取り付け例



シャッター取り付け可能



購入の際の注意事項一覧

会社概要

商号	株式会社アオミグローバル
本社所在地	大阪府大阪市中央区淡路町4丁目7番5号 本町ハイストビル7F
設立	平成29年2月
資本金	5000千円
事業内容	屠畜設備の輸入・販売、牧場設備の輸入・販売 ユニットハウスの輸入・販売 キッチントレーラーの輸入・販売
取引金融機関	三井住友銀行 大阪信用金庫

購入の際の注意事項一覧

1. 商品は海外輸入品につき、細かな傷や僅かな凹み、軽度の錆が見受けられる場合がございます事、ご了承ご購入下さい。
2. ユニットハウスの標準設備として、小窓が2点・扉が1点付属します。また床はコンパネを敷いた状態での引き渡しとなります。
3. 海外輸入品につき、納期の遅れが生じる場合も御座いますのでご了承の上御注文をお願い致します。納期指定ある場合は担当スタッフへご相談下さい。
4. 建築確認許可・基礎工事は基本的にお客様ご自身での対応をお願いしておりますが、ご要望があれば弊社でも代行可能です。
5. 弊社ではお客様からのご入金をもってオーダー受付とさせていただきます。オーダー後、お客様都合による返品・返金・キャンセルには対応致しかねますのでご了承の上オーダーをお願いします。

※その他注意点御座いますので、詳しくは弊社担当スタッフへお問い合わせください。